

国土交通大臣
登録団体の会員です。

住宅リフォーム
事業者団体
国土交通大臣登録

HORP

(一社)住生活リフォーム推進協会

2021年12月28日まで

住まいのことなら
LIXILリフォームショップ

ライファ東久留米の

お客様感謝祭



毎年開催してまいりました商品展示会は、今年も安全を考慮して見送ることいたしました。しかし、これまでに会った多くのお客様と地域の皆様のご愛顧、ご支援に心より感謝の気持ちを込めまして特典をご用意させて頂きました。スタッフのご訪問やご来店でのリフォーム相談はお電話にてご予約を承っております。お気軽にご相談ください。

キッチンリフォーム ご成約特典!



おすすめアイテム



100万円以上の工事ご成約のお客様に
定価 100,000円分
オプションプレゼント!

※他キャンペーンとの併用不可 ※工事費別途

ユニットバスリフォーム ご成約特典!



おすすめアイテム



100万円以上の工事ご成約のお客様に
換気乾燥暖房機
プレゼント!

100V UFD-111A
(定価110,900円)

※他キャンペーンとの併用不可 ※工事費別途

玄関ドアリフォーム ご成約特典!



LIXIL玄関ドア「リシェント」をご成約のお客様に

10,000円分
QUOカードを
プレゼント!



水廻りはもちろん! いろんなリフォームでもお任せください!



その他 床の張替・断熱工事・シャッター・サッシ工事・外構・エクステリア・給湯器
コンロ取替・クロス貼替 などお住まいのことはなんでもお気軽にご相談ください!

50万円以上の工事ご成約のお客様に 新米5kgプレゼント!

LIXILリフォームショップでリフォームをご予定のお客様へ LIXILリフォームローン 低金利キャンペーン

支払回数	分割払手数料率(金利)	支払回数	分割払手数料率(金利)
6回~84回 (7年)	実質年率 1.60%	90回~180回 (7年半)	実質年率 2.30%
支払期間[支払回数]	4年(48回)	5年(60回)	6年(72回)
現金価格100万円 (支払総額)	21,520 (1,032,983)	17,353 (1,041,169)	14,575 (1,049,398)
		7年(84回)	12,591 (1,057,669)

●対象金額 20万円~2,000万円
●支払回数 6回~180回払い

住まいのことなら LIXIL リフォームショップの当店へ。リフォームは私達におまかせください。



一級建築士事務所

住まいのことなら
LIXILリフォームショップ

ライファ 東久留米

西武住設工業株式会社

建設業登録店 東京都知事許可(般-29)第128693号

〒203-0054

東京都東久留米市中央町 2-1-53

TEL. 042-475-8887 FAX. 042-476-0648

0120-303-406

http://www.lifa-higashikurume.com

営業時間 9:00~18:00 (日曜・祝日定休)

東京都指定水道工事店 指定番号 第3523号



Kokochi Renovation
**ここち
リノベーション**
ライト

性能向上 X 機能向上

「本当に幸せな暮らし」を
ご提供します。



ヒートショックの原因は温度差

年間を通じて温度の急激な変化で
血圧が大きく変動する
「ヒートショック」で亡くなる方は、
交通事故死亡者の約6倍、
19,000人にもなります。



交通事故死亡者数 入浴中死亡者推定数

※1 出典：厚生労働科学研究費補助金入浴関連事故の実態把握及び予防対策に関する研究
平成25年度総括・分担研究報告書より
※2 警察庁交通局調べ(2019年)
※3 2019年度ヒートショックに関連した入浴中急死に至った人数推計約19,000人と、
2019年度の交通事故による死亡者数約3,215人の比

住まいのことなら
LIXILリフォームショップ

家全体をフルリノベーションしなくても「寝室だけ」「玄関だけ」など
部分的な性能向上リフォームで暮らしはより快適になります。

お住まいの窓、玄関ドアを断熱改修して、
お部屋や水廻りの空間と廊下の温度差を
少なくすることをおすすめします。

玄関ドア

+
リシェント



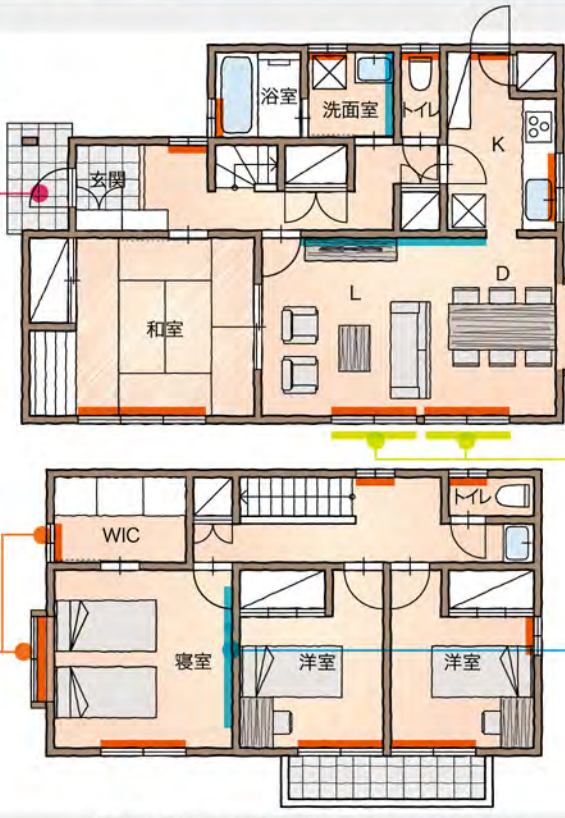
冬の玄関の寒さを軽減するには、玄関ドアの断熱性を高めることがポイント。断熱玄関ドア「リシェント」で冷気をシャットアウトし、玄関や廊下をLDKとの温度差が少ない快適な空間にします。

水まわり空間を含む
すべての窓

+
インプラス



LDKや寝室などの居室はもちろん、洗面室やトイレなど水まわり空間を含むすべての窓をインプラスで断熱。暑さ・寒さだけでなく結露や騒音、音漏れなど住まいのさまざまな問題も緩和できるので、ヒートショックの心配や家事のストレスを低減し、家族みんなが快適に過ごせるようになります。



木造住宅：延床面積120.07㎡(36.32坪)(1階67.90㎡、2階52.17㎡)

日当たりが自慢の窓でも、強い日差しにはウンザリという方も。屋内熱中症も心配です。外付け日よけ「スタイルシェード」で強い日差しをカットすれば、このようなお悩みも解消。エアコンも効きやすくなり、光熱費削減にも効果的です。

南側の窓

+
スタイルシェード



トイレ、生ゴミ、たばこ、ペットなどの気になる生活臭は「エコカラットプラス」ですっきり。さらにお部屋の湿度を調え、有害物質も低減するので、お部屋の空気はいつもキレイ。見えない不安から家族を守ります。

LDK・寝室・洗面室

+
エコカラットプラス



リフォームレポート 耐震+リノベーション

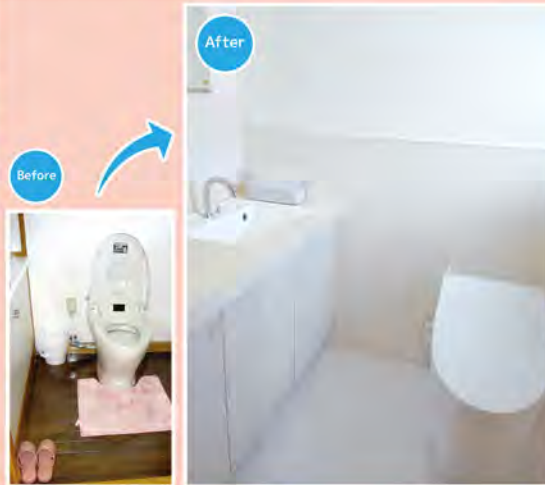
■ 東村山市 T様邸



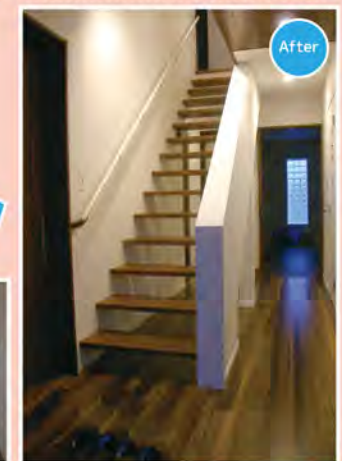
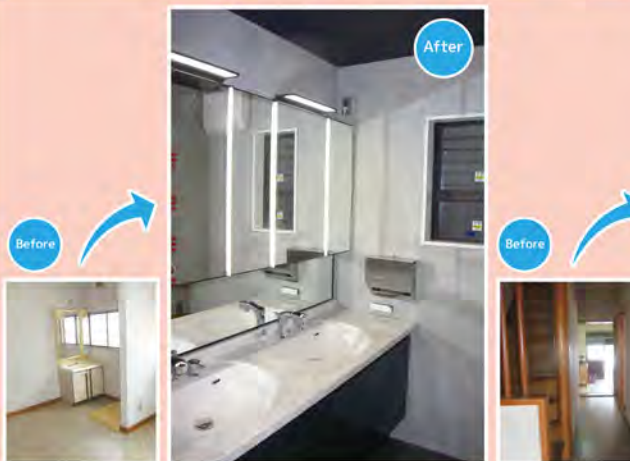
お子さまのご進学をきっかけに築約50年の戸建をご購入され、リノベーションのご相談をいただきました。耐震合板で壁強度を高め、基礎には鉄筋を入れて増し打ちするなど耐震性、断熱性にもこだわりました。ご夫婦のセンスも反映された、今の暮らしにあった素敵なお住まいに生まれ変わりました。

リフォームレポート トイレリフォーム

■ 東久留米市 M様邸



トイレ空間を少し広げて取付したカウンター式手洗いには自動水栓を採用。タンクレストイレにはTOTO「ネオレスト」床はTOTO「ハイドロセラフロア」をお選びいただきました。お掃除はサッとひと拭きでキレイを維持できます。



リフォームレポート 玄関ドアリフォーム

■ 新座市 S様邸



ご新築からずっとお使いだった玄関のカギが急に壊れてしまいLIXILの「リシェント」で玄関ドアリフォームをさせていただきました。防犯性能、断熱性能も良くなり、木目調デザインで「お家の顔」もぐんとイメージアップしました。

- トータル**
- 新築工事
 - 増築工事
 - 全面改装工事 (戸建・マンション)
 - 2世帯工事
 - 介護関係工事
 - 耐震工事
 - 太陽光発電

- 浴室**
- ユニットバス取替 (戸建・マンション)
 - 換気乾燥暖房機取付 (電気式・ガス式)
 - 給湯器取替
 - 水洗金具取替
 - 浴槽取替
 - アルミ折戸取替

- キッチン**
- システムキッチン取替
 - 流し台取替
 - 床下収納取付
 - 換気扇取付
 - 食器洗い乾燥機取付
 - キッチンパネル貼り

- トイレ・洗面**
- 和便器から洋便器へ
 - 洋便器から洋便器へ
 - トイレ水漏れ修理
 - 手すり取付
 - 化粧台取替
 - 化粧鏡の取付

- 内装**
- クロス貼替
 - クッションフロア貼替
 - フローリング張
 - カーペット貼替
 - 防音フローリング張
 - 畳工事
 - 襖貼替

- 外廻り**
- 外壁・屋根塗装
 - サイディング
 - 屋根葺替
 - 防水工事
 - ウッドデッキ取付
 - 門扉取替